

SURFACE INTÉRIEURE BRUTE/GROSS INTERNAL AREA (P.C./S.F.)

(BASEMENT/SOUS-SOL - 956) (ÉTAGE/ FLOOR 1 - 1489)

(ÉTAGE/ FLOOR 2 - 2235) (ÉTAGE/ FLOOR 3 - 1054)

TOTAL = 5733

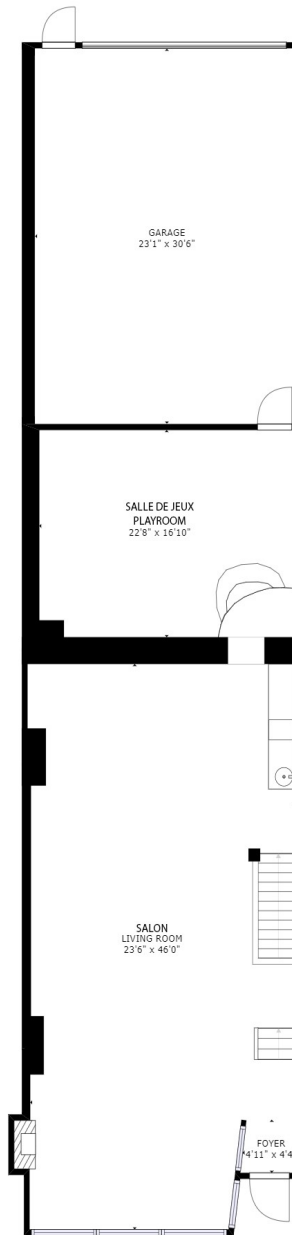
EXCLUS/ EXCLUDED: GARAGE - 706

LES GRANDEURS ET DIMENSIONS SONT APPROXIMATIVES, L'ACTUEL PEUT VARIER
 SIZES AND DIMENSIONS ARE APPROXIMATE, ACTUAL MAY VARY

1019 DE BLEURY, MONTREAL
 BASEMENT/SOUS-SOL

**MARIE-
 YVONNE
 PAINT**

1019 DE BLEURY, MONTREAL
ÉTAGE/FLOOR 1



SURFACE INTÉRIEURE BRUTE/GROSS INTERNAL AREA (P.C./S.F.)

(BASEMENT/SOUS-SOL - 956) (ÉTAGE/ FLOOR 1 - 1489)

(ÉTAGE/ FLOOR 2 - 2235) (ÉTAGE/ FLOOR 3 - 1054)

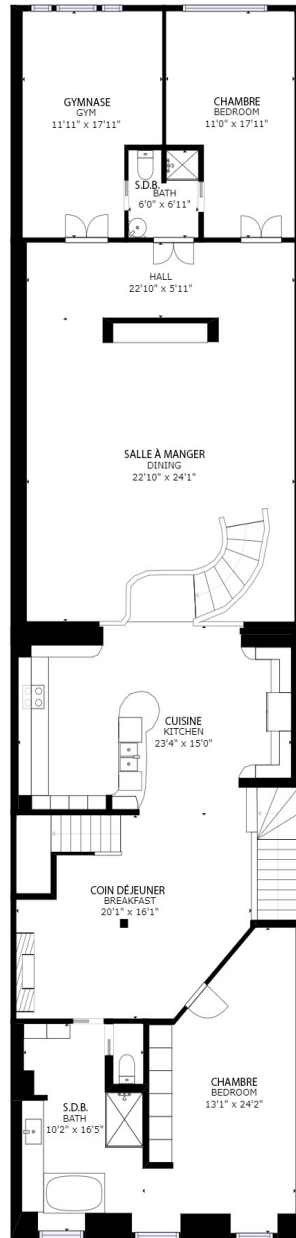
TOTAL = 5733

EXCLUS/ EXCLUDED: GARAGE - 706

LES GRANDEURS ET DIMENSIONS SONT APPROXIMATIVES, L'ACTUEL PEUT VARIER
SIZES AND DIMENSIONS ARE APPROXIMATE, ACTUAL MAY VARY

MARIE-
YVONNE
PAINT

1019 DE BLEURY, MONTREAL
ÉTAGE/FLOOR 2



SURFACE INTÉRIEURE BRUTE/GROSS INTERNAL AREA (P.C./S.F.)

(BASEMENT/SOUS-SOL - 956) (ÉTAGE/ FLOOR 1 - 1489)

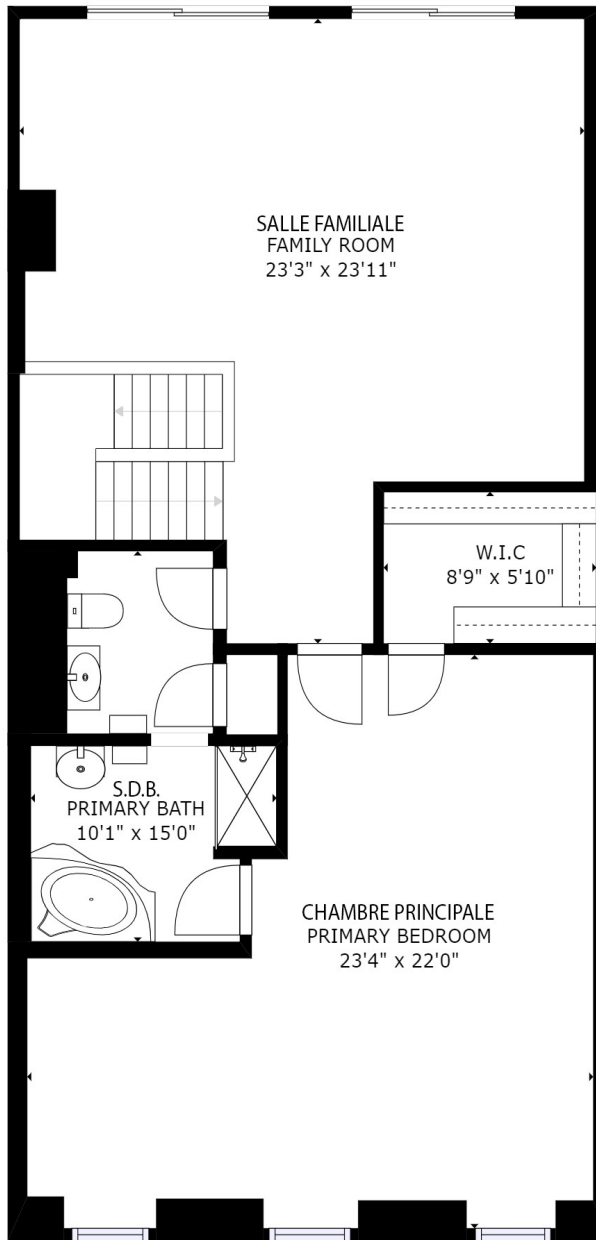
(ÉTAGE/ FLOOR 2 - 2235) (ÉTAGE/ FLOOR 3 - 1054)

TOTAL = 5733

EXCLUS/ EXCLUDED: GARAGE - 706

LES GRANDEURS ET DIMENSIONS SONT APPROXIMATIVES, L'ACTUEL PEUT VARIER
SIZES AND DIMENSIONS ARE APPROXIMATE, ACTUAL MAY VARY

MARIE-
YVONNE
PAINT



SURFACE INTÉRIEURE BRUTE/GROSS INTERNAL AREA (P.C./S.F.)

(BASEMENT/SOUS-SOL - 956) (ÉTAGE/ FLOOR 1 - 1489)

(ÉTAGE/ FLOOR 2 - 2235) (ÉTAGE/ FLOOR 3 - 1054)

TOTAL = 5733

EXCLUS/ EXCLUDED: GARAGE - 706

LES GRANDEURS ET DIMENSIONS SONT APPROXIMATIVES, L'ACTUEL PEUT VARIER
 SIZES AND DIMENSIONS ARE APPROXIMATE, ACTUAL MAY VARY

1019 DE BLEURY, MONTREAL
 ÉTAGE/FLOOR 3

MARIE-
 YVONNE
 PAINT